



AMEP - ASSOCIATION MARTINICAISE D'ÉDUCATION POPULAIRE
Lycée Polyvalent Privé sous contrat d'association - N° 9720615L

Année Scolaire 2023 – 2024
LISTE DES MANUELS SCOLAIRES
AMEP BTS–Gestion PME


Conseils d'achat d'un ordinateur pour la scolarité.

Le besoin est avant tout de vous doter d'un outil de travail. Il est donc nécessaire de prendre en compte certains paramètres importants avant de faire l'acquisition d'un ordinateur.

1. **Compacité / Encombrement** : L'étudiant devra porter son équipement et les accessoires nécessaires toute la journée. Il est donc impératif que la machine ne soit **ni trop lourde, ni trop encombrante**. Les ordinateurs dotés d'écrans de 17 pouces sont à bannir
2. **Autonomie de fonctionnement** : Un ordinateur portable doit avoir une bonne **autonomie de fonctionnement (4 à 8 heures minimum)**. En effet, toutes les salles ne sont pas équipées de prises électriques en nombre suffisant.
3. **Puissance** : Il faut autant que faire se peut **éviter les configurations d'entrée de gamme**. Ce sont des configurations bien trop lentes. Par définition, elles sont **trop peu puissantes et donc insuffisantes pour le besoin**.

Nous vous proposons donc de vous référer aux configurations type proposées ci-dessous.

Notre conseil est donc de s'équiper d'un ordinateur de **type PC**. Les configurations conseillées sont les suivantes :

Configuration 1 minimale pour un bon confort général d'utilisation	Configuration 2 configuration recommandée/configuration minimale pour les SIO	Configuration 3 pour un usage très confortable et ceux qui le peuvent
Ordinateur de type Intel i3 / 8 Go de RAM ou plus . Écran de 12 à 14 pouces. (15 pouces maximum)  Éviter les configurations à base de processeurs Intel Celeron, Intel Pentium, AMD E..	Ordinateur de type Intel i5 / 8 Go de RAM minimum . Stockage de 256 Go minimum si SSD ou 500 Go si Disque dur classique. Écran de 13 à 14 pouces. (15 pouces maximum)	Ordinateur de type Intel i7 / 8 Go de RAM ou plus. Écran de 13 à 14 pouces. (15 pouces maximum)

Nous recommandons les marques HP, ACER, Lenovo, ASUS etc...

Nous recommandons également **d'éviter** les configurations du type "Gamer" (machines spécialement conçues pour le jeu) qui sont souvent trop onéreuses, trop énergivores et bien trop lourdes au quotidien !

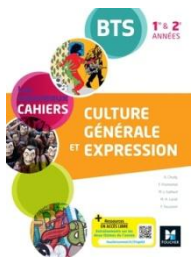
BTS Gestion PME – 1^{ère} Année
MANUELS NUMERIQUES OU PAPIER AU CHOIX

**CULTURE GENERALE ET
 EXPRESSION**

Les Nouveaux Cahiers - Culture générale et expression BTS 1^{re} et 2^e années - Éd. 2021 - Livre élève

FOUCHER 2021

ISBN 978-2-216-16234-5



CEJM

Culture Economique, Juridique et managériale - BTS 1^{ère} année

Ed. Delagrave 2022

ISBN 978-2-206-31026-8



**GERER LE PERSONNEL ET
 CONTRIBUER A LA GESTION DES
 RESSOURCES HUMAINES DE LA PME**

Ed. Nathan 2019

ISBN 9782091653433



**GERER LES RELATIONS AVEC LES
 CLIENTS ET FOURNISSEURS DE LA
 PME**

GRCF de la PME - BTS 1^{ère} et 2^{ème} années

Ed. Nathan 2021

ISBN 9782091672861



**SOUTENIR LE FONCTIONNEMENT
 ET LE DEVELOPPEMENT DE LA
 PME**

Bloc 4 1^{re} et 2^e années

Ed. Delagrave 2018

ISBN 978-2-206-20549-6



COMMUNICATION

Communication Domaines d'activités

1/2/3/4 - BTS 1^{ère} et 2^{ème} années

Ed. Nathan 2021

ISBN 978 209 1672900 8



<p>CULTURE GENERALE ET EXPRESSION Mon Cahier culture générale et expression – BTS 1^{re} / 2^e années Ed. Nathan technique 2022 ISBN : 9782091676708</p> 	<p>CEJM Culture Economique, Juridique et managériale BTS 2e^{ème} année (Réflexe) Ed. Nathan 2022 ISBN 978 209 167648 7</p> 	<p>GERER LE PERSONNEL ET CONTRIBUER A LA GESTION DES RESSOURCES HUMAINES DE LA PME Ed. Nathan 2022 ISBN 978 209 167652 4 313 309 168938 4 numérique</p> 	<p>GERER LES RELATIONS AVEC LES CLIENTS ET FOURNISSEURS DE LA PME GRFC de la PME - BTS 1^{ère} et 2^{ème} années Nathan 2021 ISBN 9782091672861</p> 
<p>SOUTENIR LE FONCTIONNEMENT ET LE DEVELOPPEMENT DE LA PME SFD de la PME - Domaine d'activités 4 - BTS 1^{ère} et 2^{ème} années Nathan 2021 ISBN 972 209 167288-5</p> 	<p>COMMUNICATION Communication Domaines d'activités 1/2/3/4 - BTS 1^{ère} et 2^{ème} années Nathan 2021 ISBN 978 209 1672900 8</p> 	<p>PARTICIPER A LA GESTION DES RISQUES DE LA PME BTS 2^e année Ed. Nathan 2021 ISBN 978 209 167650 0 313 309 168937 7 numérique</p> 	