



AMEP - ASSOCIATION MARTINICAISE D'ÉDUCATION POPULAIRE
Lycée Polyvalent Privé sous contrat d'association - N° 9720615L

Année Scolaire 2023 – 2024
LISTE DES MANUELS SCOLAIRES
AMEP BTS–Assurance


Conseils d'achat d'un ordinateur pour la scolarité.

Le besoin est avant tout de vous doter d'un outil de travail. **Il est donc nécessaire de prendre en compte certains paramètres importants avant de faire l'acquisition d'un ordinateur.**

1. **Compacité / Encombrement** : L'étudiant devra porter son équipement et les accessoires nécessaires toute la journée. Il est donc impératif que la machine ne soit **ni trop lourde, ni trop encombrante**. Les ordinateurs dotés d'écrans de 17 pouces sont à bannir
2. **Autonomie de fonctionnement** : Un ordinateur portable doit avoir une bonne **autonomie de fonctionnement (4 à 8 heures minimum)**. En effet, toutes les salles ne sont pas équipées de prises électriques en nombre suffisant.
3. **Puissance** : Il faut autant que faire se peut **éviter les configurations d'entrée de gamme**. Ce sont des configurations bien trop lentes. Par définition, elles sont **trop peu puissantes et donc insuffisantes pour le besoin**.

Nous vous proposons donc de vous référer aux configurations type proposées ci-dessous.

Notre conseil est donc de s'équiper d'un ordinateur de **type PC**. Les configurations conseillées sont les suivantes :

Configuration 1 minimale pour un bon confort général d'utilisation	Configuration 2 configuration recommandée/configuration minimale pour les SIO	Configuration 3 pour un usage très confortable et ceux qui le peuvent
Ordinateur de type Intel i3 / 8 Go de RAM ou plus . Écran de 12 à 14 pouces. (15 pouces maximum)  Eviter les configurations à base de processeurs Intel Celeron, Intel Pentium, AMD E..	Ordinateur de type Intel i5 / 8 Go de RAM minimum . Stockage de 256 Go minimum si SSD ou 500 Go si Disque dur classique. Écran de 13 à 14 pouces. (15 pouces maximum)	Ordinateur de type Intel i7 / 8 Go de RAM ou plus. Écran de 13 à 14 pouces. (15 pouces maximum)

Nous recommandons les marques HP, ACER, Lenovo, ASUS etc...

Nous recommandons également **d'éviter** les configurations du type "Gamer" (machines spécialement conçues pour le jeu) qui sont souvent trop onéreuses, trop énergivores et bien trop lourdes au quotidien !

BTS Assurance –1^{re} Année

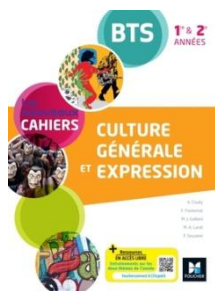
MANUELS NUMERIQUES OU PAPIER AU CHOIX

CULTURE GENERALE ET EXPRESSION

Les Nouveaux Cahiers - Culture générale et expression BTS 1^{re} et 2^e années - Éd. 2021 - Livre élève

FOUCHER 2021

ISBN 978-2-216-16234-5

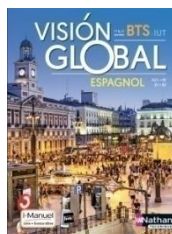


ESPAGNOL

Vision global – espagnol BTS – IUT (1^{ère} et 2^{ème} années) >A2 + >B2

Ed. Nathan 2019

ISBN 978 209 165391 4



ANGLAIS

New Active Business Tracks ANGLAIS BTS tertiaires [BTS 1 et 2] - Livre + licence élève 2022

Ed. Nathan technique 2022

ISBN 9782095000844 (version papier)

ISBN 3133091689391 (version numérique)



BTS Assurance – 2^{ème} Année

MANUELS NUMERIQUES OU PAPIER AU CHOIX

CULTURE GENERALE ET EXPRESSION

Mon Cahier culture générale et expression –
BTS 1^{re} / 2^e années

NATHAN TECHNIQUE 2022

ISBN : 9782091676708



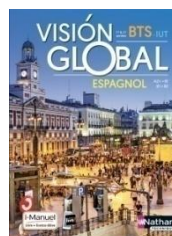
ANTHOLOGIE – Dans ma maison (coll.
Classique & Cie)
Ed. Hatier 2021
ISBN 978 2 401 078536

ESPAGNOL

Vision global – espagnol BTS – IUT (1^{ère} et
2^{ème} années) >A2 + >B2

Ed. Nathan 2019

ISBN 978 209 165391 4



ANGLAIS

New Active Business Tracks ANGLAIS BTS
tertiaires [BTS 1 et 2] - Livre + licence élève
2022

Ed. Nathan technique 2022

ISBN 9782095000844 (version papier)

N 3133091689391 (version numérique)



183, route de Redoute - 97200 Fort-de-France
Tel : 0596 79 50 23 - FAX : 0596 79 84 48

Siret : 316 488 857 000 12 - APE : 802 C
e-mail : redoute@amep.fr