

Année Scolaire 2022 – 2023

LISTE DES MANUELS ET FOURNITURES SCOLAIRES BTS - Gestion PME


Conseils d'achat d'un ordinateur pour la scolarité

Le besoin est avant tout de vous doter d'un outil de travail. Il est donc nécessaire de prendre en compte certains paramètres importants avant de faire l'acquisition d'un ordinateur.

- Compacité / Encombrement** : Vous devrez porter votre équipement et les accessoires nécessaires toute la journée. Il est donc impératif que la machine ne soit **ni trop lourde, ni trop encombrante**. Les ordinateurs dotés d'écrans de 17 pouces sont à bannir
- Autonomie de fonctionnement** : Un ordinateur portable doit avoir une bonne **autonomie de fonctionnement (4 à 8 heures minimum)**. En effet, toutes les salles ne sont pas équipées de prises électriques en nombre suffisant.
- Puissance** : Il faut **éviter si possible les configurations d'entrée de gamme**. Ce sont des configurations bien trop lentes. Par définition, elles sont **trop peu puissantes et donc insuffisantes en terme de ressources**.

Nous vous proposons donc de vous référer aux configurations type proposées ci-dessous.

Notre conseil est donc de s'équiper d'un ordinateur de type PC. Les configurations conseillées sont les suivantes :

Configuration 1	Configuration 2	Configuration 3
minimale pour un bon confort général d'utilisation	configuration recommandée	pour un usage très confortable et ceux qui le peuvent
Ordinateur de type Intel i3 / 8 Go de RAM ou plus . Écran de 12 à 14 pouces. (15 pouces maximum)	Ordinateur de type Intel i5 / 8 Go de RAM minimum. Stockage de 256 Go minimum si SSD ou 500 Go si Disque dur classique. Écran de 13 à 14 pouces. (15 pouces maximum)	Ordinateur de type Intel i7 / 8 Go de RAM ou plus. Écran de 13 à 14 pouces. (15 pouces maximum)
 Eviter les configurations à base de processeurs Intel Celeron, Intel Pentium, AMD E..		

Nous recommandons les marques HP, ACER, Lenovo, ASUS etc.

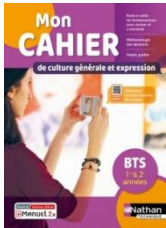
Nous recommandons également **d'éviter** les configurations du type "Gamer" (machines spécialement conçues pour le jeu) qui sont souvent trop onéreuses, trop énergivores et bien trop lourdes au quotidien.

MANUELS NUMERIQUES OU PAPIER AU CHOIX

**CULTURE GENERALE ET
EXPRESSION**

Mon Cahier culture générale et
expression – BTS 1^{re} / 2^e années
Ed. Nathan technique 2022

ISBN : 9782091676708



CEJM

Culture Economique, Juridique et
managériale - BTS 1^{ère} année
Ed. Delagrave 2022
ISBN 978-2-206-31026-8



ESPAGNOL

Vision global – espagnol BTS – IUT (1^{ère} et
2^{ème}années) >A2 + >B2
Ed. Nathan 2019
ISBN 978 209 165391 4



**GERER LES RELATIONS AVEC LES
CLIENTS ET FOURNISSEURS DE LA
PME**

GRCF de la PME - BTS 1^{ère} et 2^{ème}années
Ed. Nathan 2021
ISBN 9782091672861



**SOUTENIR LE FONCTIONNEMENT
ET LE DEVELOPPEMENT DE LA
PME**

Bloc 4 1^{re} et 2^e années
Ed. Delagrave 2019
ISBN 978 220 6305431



COMMUNICATION

Communication Domaines d'activités
1/2/3/4 - BTS 1^{ère} et 2^{ème}années
Ed. Nathan 2021
ISBN 978 209 1672900 8



**GERER LE PERSONNEL ET
CONTRIBUER A LA GESTION DES
RESSOURCES HUMAINES DE LA PME**

Ed. Nathan 2019
ISBN 9782091653433

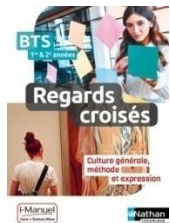


BTS Gestion PME – 2^{ème} Année

CULTURE GENERALE ET EXPRESSION

Regards croisés – culture générale, méthode et expression - BTS 1^{ère} et 2^{ème} années

Nathan 2019
ISBN 978 209 16581 8



CEJM

Culture Economique, Juridique et managériale - BTS 1^{ère} année (coll. Réflexe)

Ed. Nathan 2022
ISBN 9782091676487



ESPAGNOL

Vision global – espagnol BTS – IUT (1^{ère} et 2^{ème} années) >A2 + >B2

Ed. Nathan 2019
ISBN 978 209 165391 4



GERER LES RELATIONS AVEC LES CLIENTS ET FOURNISSEURS DE LA PME

GRCF de la PME - BTS 1^{ère} et 2^{ème} années

Ed. Nathan 2021
ISBN 9782091672861



SOUTENIR LE FONCTIONNEMENT ET LE DEVELOPPEMENT DE LA PME

SFD de la PME - Domaine d'activités 4 - BTS 1^{ère} et 2^{ème} années

Ed. Nathan 2021
ISBN 972 209 167288-5



COMMUNICATION

Communication Domaines d'activités 1/2/3/4 - BTS 1^{ère} et 2^{ème} années

Ed. Nathan 2021
ISBN 978 209 1672900 8



PARTICIPER A LA GESTION DES RISQUES DE LA PME

BTS 2^e année

Ed. Nathan 2021
ISBN 978 209 167650 0
313 309 168937 7 numérique



GERER LE PERSONNEL ET CONTRIBUER A LA GESTION DES RESSOURCES HUMAINES DE LA PME

Ed. Nathan 2022
ISBN 978 209 167652 4
313 309 168938 4 numérique

